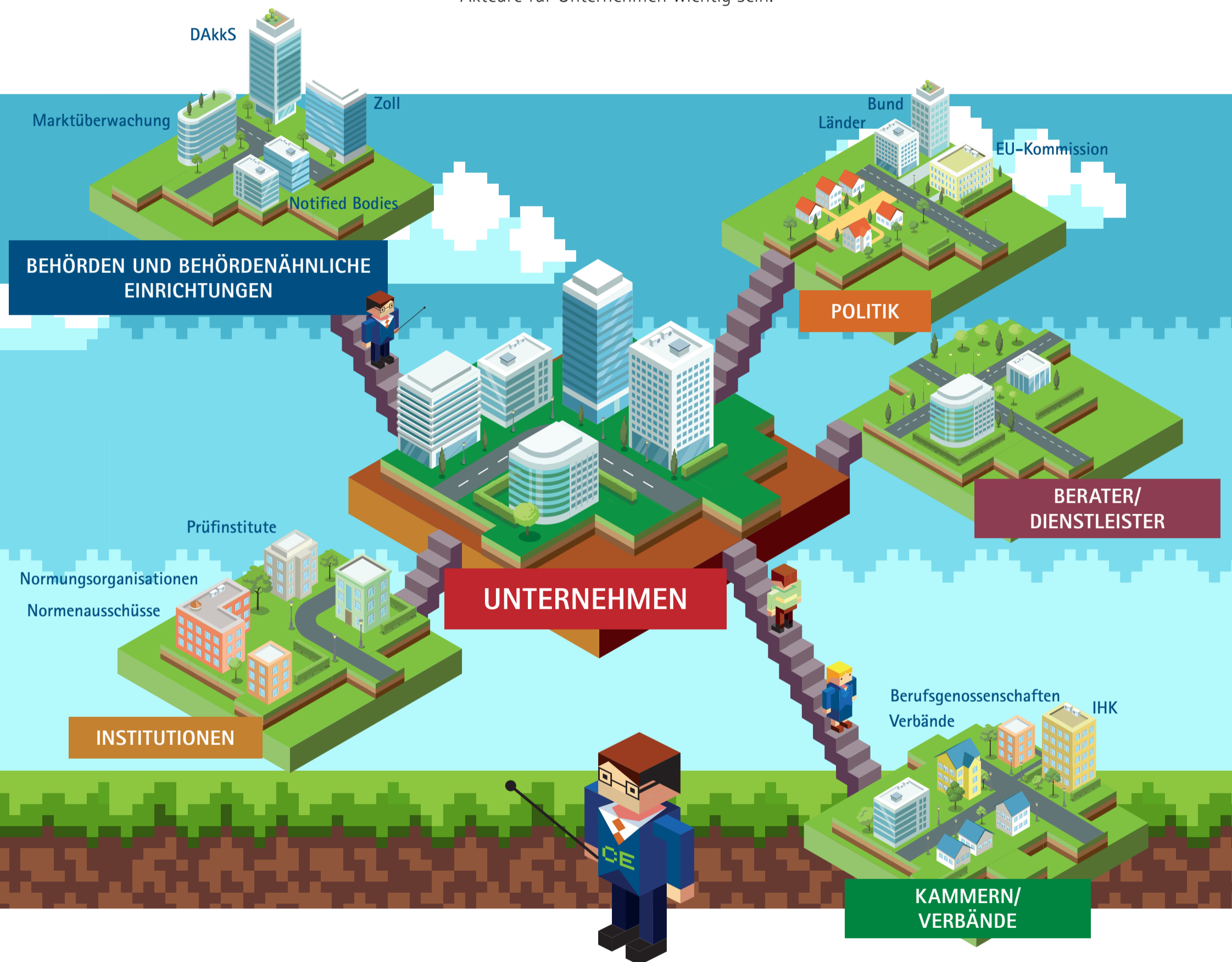


# AKTEURE IM CE-PROZESS

Im CE-Konformitätsbewertungsverfahren können verschiedene Akteure für Unternehmen wichtig sein.



## LEGENDE

- **Behörden, behördenähnliche Einrichtungen**
  - Überwachung/Kontrolle im gesetzlichen Auftrag
  - Einbindung in die Konformitätsbewertung teilweise verpflichtend
- **Politik**
  - Vorgabe des gesetzlichen Rahmens

- **Institutionen**
  - Erarbeitung von (harmonisierten) Standards/Normen
  - Technische Prüfleistungen zur Einhaltung von (harmonisierten) Standards/Normen
- **Berater/Dienstleister**
  - Beratung
  - Durchführung bestimmter für die CE-Kennzeichnung erforderlicher Tätigkeiten im Kundenauftrag

- **Kammern/Verbände**
  - Unterstützen Unternehmen unter anderem durch
    - Erstberatung, - Wissensvermittlung (z.B. Veranstaltungen),
    - Interessenvertretung gegenüber der Politik
- **Unternehmen**
  - Verantwortlich für die CE-Konformität
  - Sorgen dafür, dass nur sichere Produkte in Verkehr gebracht werden bzw. auf dem Markt bereitgestellt werden (siehe auch IHK-CE-Landkarte 1)

## FRAGEN?

Die IHK hilft Ihnen weiter. Ihren Ansprechpartner finden Sie unter:

<https://www.produktentwicklung.ihk.de/ce>

